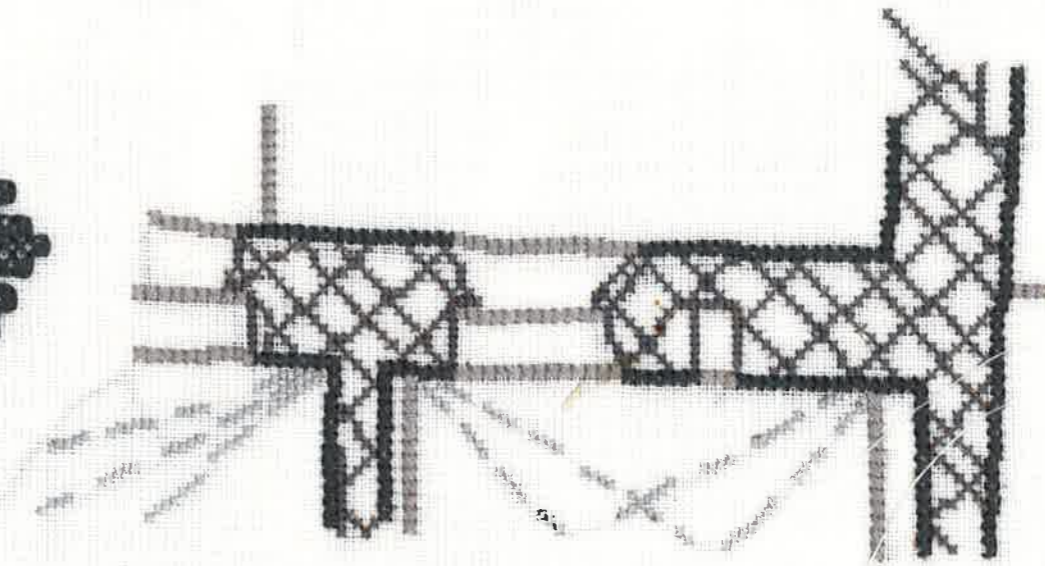


Handwritten blue ink notes and markings on the right side of the page, including numbers and decorative lines.

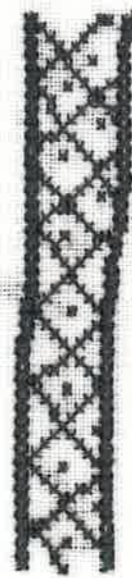
1/15
1/15
3865
1/15
822
1/15



MW 2016



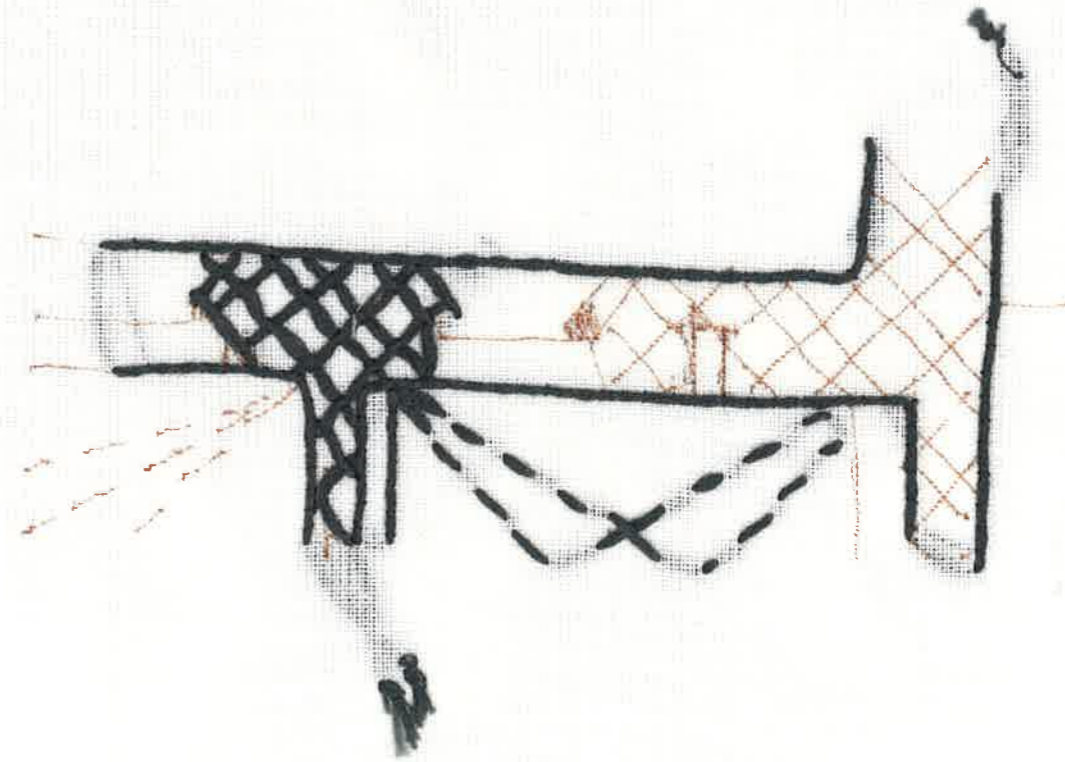
2



3



4



413



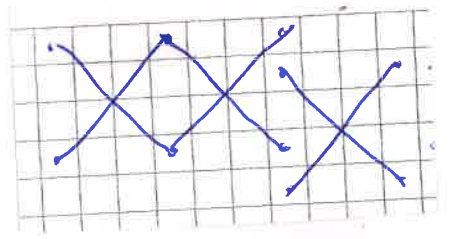
317



vloer of dak lynen?

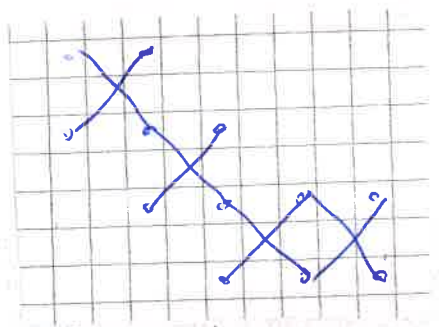
Kruissteek over 3 draadjes stof met 2 draadjes splytzyde [318]

(als buutenkant muur alleen andere kleur)



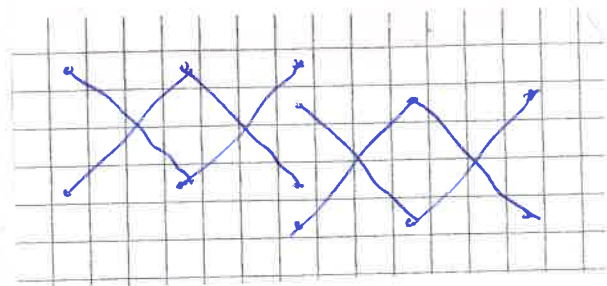
binnenkant muur

Kruissteek over 2 draaden stof met 1 draadje splytzyde [317]

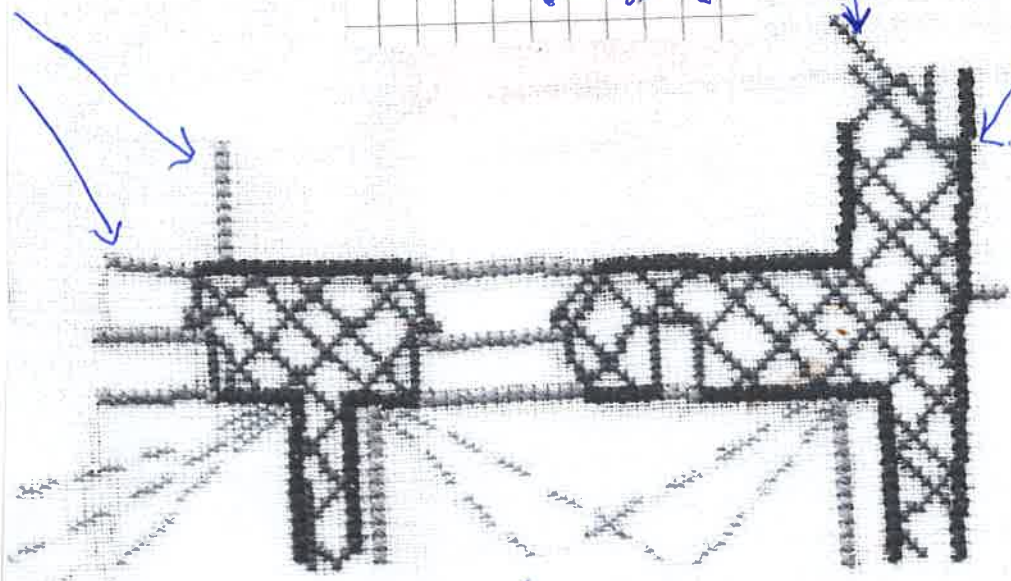


buitenkant muur

Kruissteek over 3 draaden stof met 2 draadjes splytzyde [413]



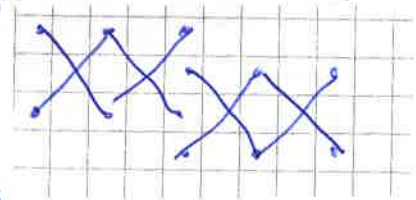
lyn volgen, versprings kruisje met 1 draadje als dit nodig is



dakgewelf

Kruissteek over 2 draaden stof met 1 draadje splytzyde [415]

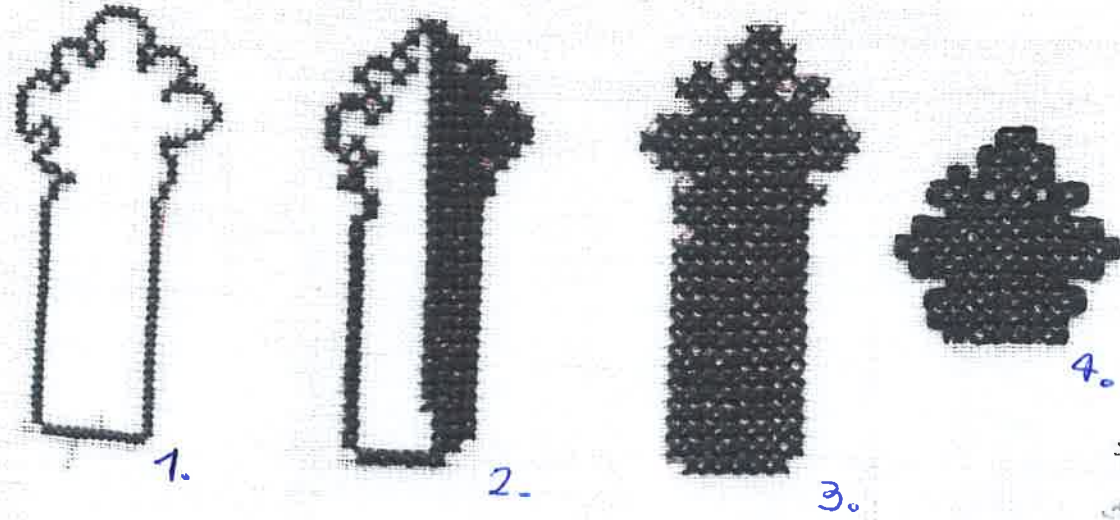
volg lyn (stuppel) versprings kruisje met 1 draadje als nodig is



318

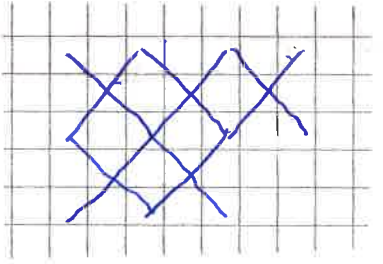


415



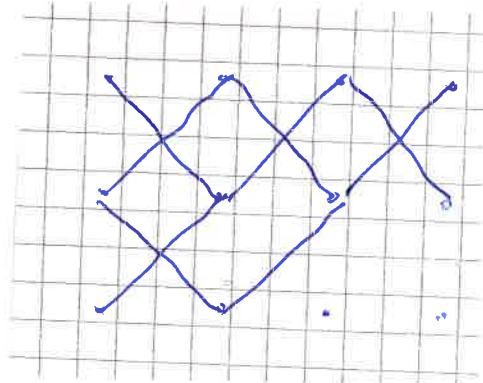
mbt 3/4
als donkerder
nødig
→ gebruik
3 draadjes
splytzyde

1.



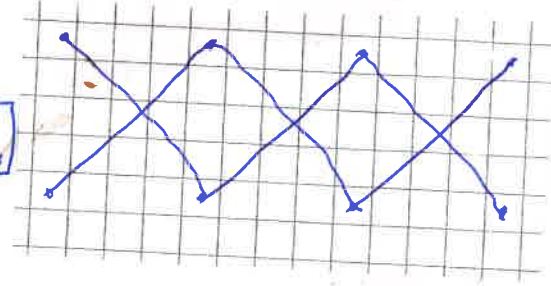
Kruissteek
over 2 draden stof
met 1 draadje
splytzyde

2.



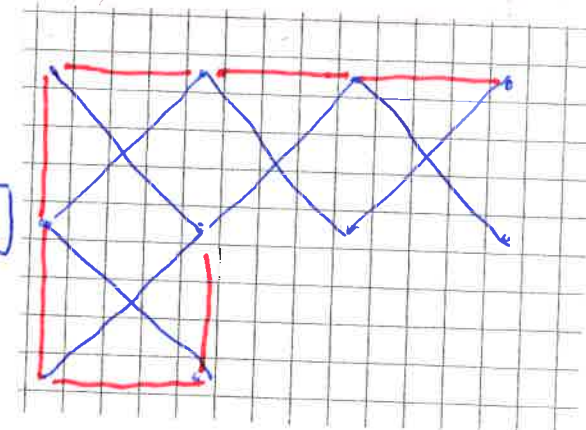
Kruissteek over
3 draden stof
met
2 draadjes
splytzyde

3.



Kruissteek over
4 draden stof
met 2 draadjes
splytzyde

4.



idem
met dubbele
rygsteek of
stuksteek
als omkadering



1.



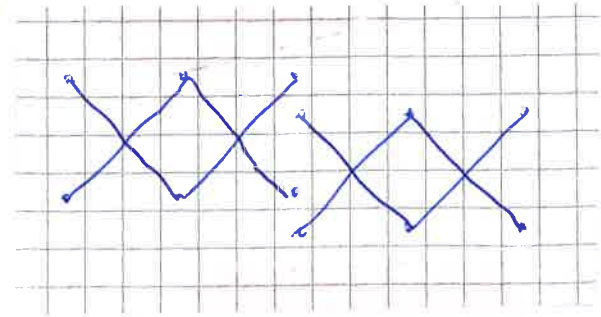
2.



3.

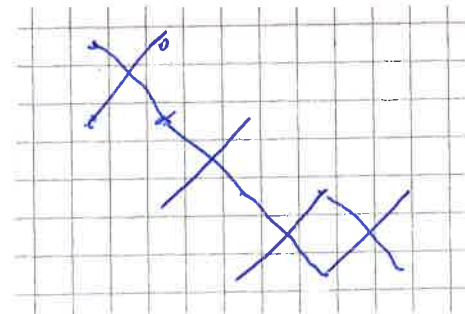
1. lynen met een platsteek of losse steek met 2 draadjes splytzyde puntjes met kruisje over 2 draden stof met 2 draadjes splytzyde

2. buitenlyn.



kruisjes over 3 draden stof met 2 draadjes splytzyde
: Volg de getekende lyn. versprong kruisje met een draadje als dat nodig is.

binnenzyde

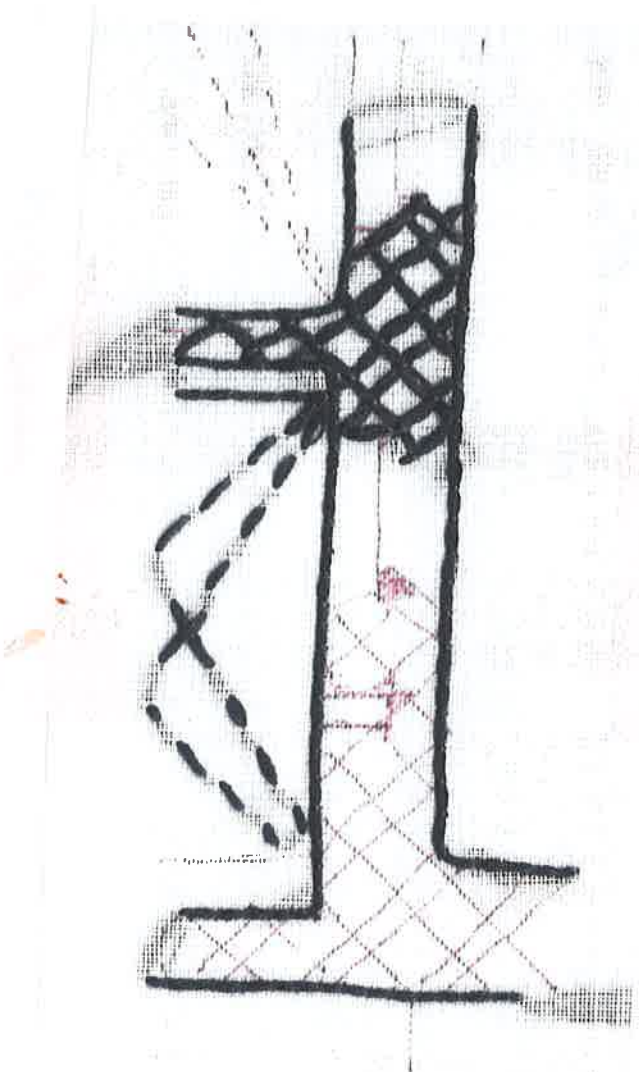


kruisje over 2 draadjes stof met 1 draadje splytzyde

Proeflap Oude Kerk project Merinus Buisen

'Nye' variant kruissteek

- de gederende lynen zyn leidend.
- als het de be dveling is dat de plattegrond heel strak/recht gebouwd wordt denk dan aan:
 - > als je de rekening op de stof rekent -> recht op de draad rekenen of
 - > kruissteek patroon laten maken en het tebaar maken
- De kruisjes zyn in deze variant wel over 2 of over 3 draden gebouwd. Daarvoor maar de plaatsing is niet geteld. Daarvoor zynde lynen leidend.
- Stof is erg 'lyn' . geeft wellicht problemen by 'andere' borduursers.
 - > Zerg soor goed licht en eventueel louplampen
- Stof is erg doorzichtig en duur.
- Ur heb gebouwd met een borduurring
- Op de steekrekeningen is 1 lynthje, + draadje stof.



Variant Draadproeven

- 6 draden splitzyde
- 1 draadje splitzyde in dezelfde kleur



16/10/2016 Maïts

